

OFFIS ist ein 1991 gegründetes, international ausgerichtetes, anwendungsorientiertes Forschungs- und Entwicklungsinstitut für Informatik mit Sitz im niedersächsischen Oldenburg. In durchschnittlich 70 laufenden Projekten leistet OFFIS mit seinen rund 280 Mitarbeiterinnen und Mitarbeitern Forschung und prototypische Entwicklungsarbeit auf höchstem internationalem Niveau in den Bereichen Energie, Gesundheit, Gesellschaft und Produktion. Dabei kooperiert OFFIS mit weltweit über 700 Partnern aus Wirtschaft und Wissenschaft.



FuE-Bereich: Gesundheit | Arbeitszeit: nach Absprache
Gruppe: Datenmanagement und -analyse | Beginn: ab sofort oder nach Absprache

Wissenschaftliche Hilfskraft (w/m/d) Datensynthese für Machine Learning in der Gesundheitsforschung

SCHWERPUNKT DER FORSCHUNGSGRUPPE:

In der Gesundheitsforschung wird i.d.R. mit sensitiven Informationen gearbeitet, die aufbereitet und analysiert werden. Auf Basis öffentlicher Daten lassen sich die wesentlichen Daten für analytische Informationssysteme schätzen, sodass diese als Grundlage für Funktionsdemonstratoren und Tests eingesetzt werden, da sonst kein Zugang zu Daten in dieser Granularität besteht.

IHRE AUFGABEN:

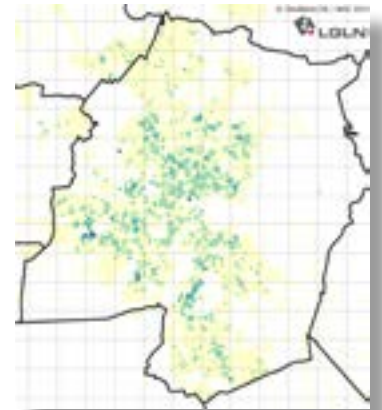
Im Rahmen der [Gruppe „Datenmanagement und -analyse“](#) sollen Sie auf Basis von öffentlichen Daten ein System iterativ entwickeln, das zur Datensynthese des einheitlichen onkologischen Basisdatensatzes (oBDS) verwendet werden kann. Dazu können Sie Methoden Ihrer Wahl aus den Bereichen Statistik, Maschinelles Lernen, wissenschaftliche Verfahren oder eine Kombination der Verfahren anwenden.

IHR PROFIL:

- ▶ Immatrikulation an einer Universität oder Fachhochschule
- ▶ Interesse an und gerne erste Kenntnisse in
 - ▶ der Datenanalyse und Softwareentwicklung mit Versionskontrollsystemen
 - ▶ Statistik und Numerik und/oder Machine Learning
- ▶ Selbstständigkeit und Kommunikationsbereitschaft
- ▶ Motivation zur Weiterentwicklung

WIR BIETEN IHNEN:

- ▶ Flexible Arbeitszeiten
- ▶ Möglichkeit für Studienarbeiten in diesem Bereich
- ▶ Exzellente Betreuung und Eingliederung in unser Team
- ▶ Vergütung in Anlehnung an die niedersächsischen Hochschulen



KONTAKT: Bitte richten Sie Ihre Bewerbung an: bewerbung@offis.de

Wenn Sie mit der Berücksichtigung Ihrer Bewerbung auch für andere offene Stellen einverstanden sind, teilen Sie uns dies bitte formlos im Rahmen Ihres E-Mailansprechens mit oder fügen Sie Ihrer Bewerbung unser [Einwilligungsformular \(PDF-Download\)](#) als Anlage bei.

Ansprechpartner:

Timo Wolters

bewerbung@offis.de

Postadresse:

OFFIS e. V.

Personalabteilung

Escherweg 2 | 26121 Oldenburg

Weitergehende Informationen zum Bewerbungsverfahren und zum Datenschutz erhalten Sie unter <http://bit.ly/OFFIS-Bewerbungsinfos>.